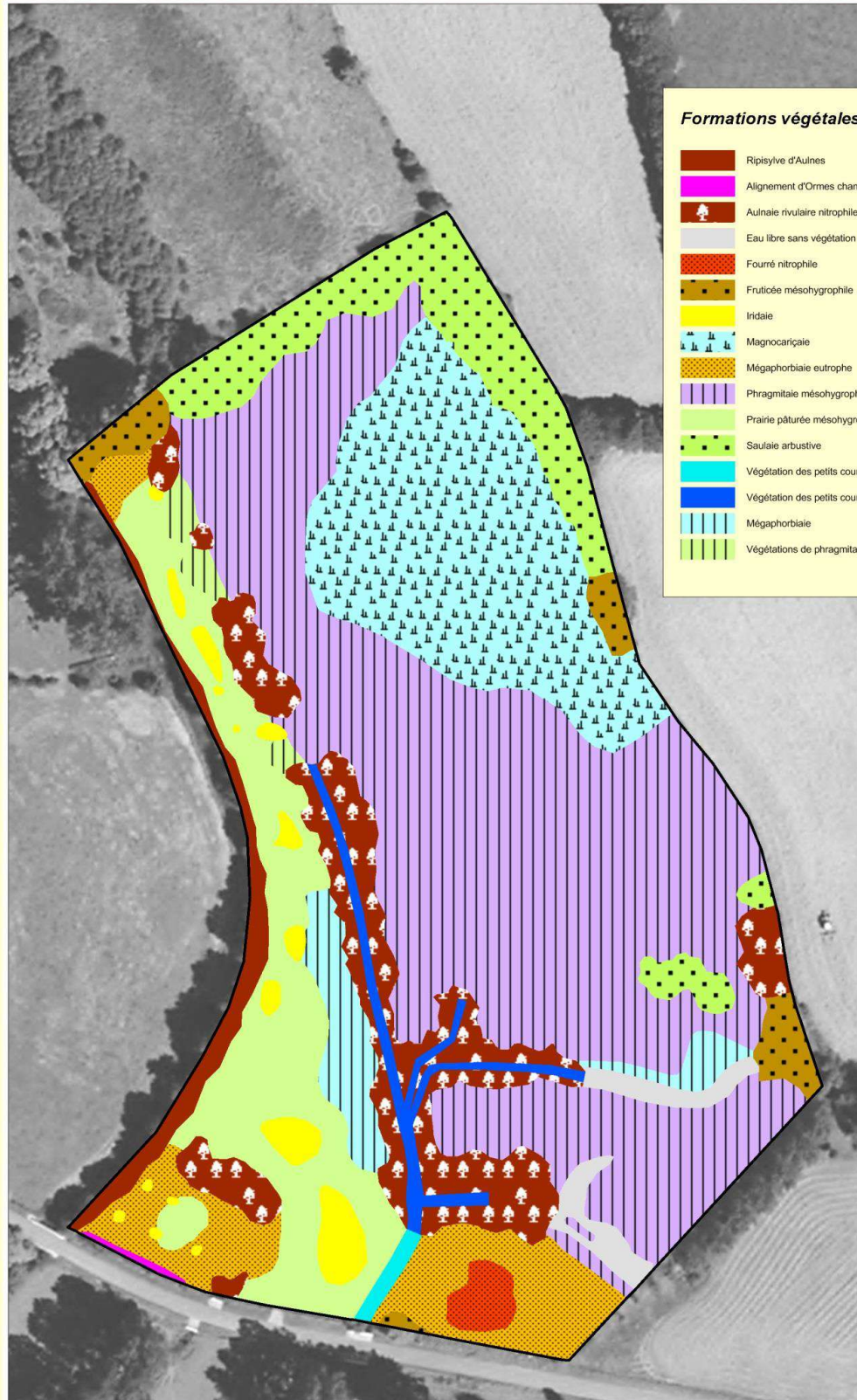


Le Marais de Normanville - Le Mesnil-Lieubray (076)

Formations végétales - Année 2014

Périmètre d'étude

— Contour du site



Formations végétales

- Ripisylve d'Aulnes
- Alignement d'Ormes champêtres
- Aulnaie rivulaire nitrophile
- Eau libre sans végétation
- Fourré nitrophile
- Fruticée mésohygrophile
- Iridaie
- Magnocariçaie
- Mégaphorbiaie eutrophe
- Phragmitaie mésohygrophile nitrophile
- Prairie pâturée mésohygrophile
- Saulaie arbustive
- Végétation des petits cours d'eau éclairés
- Végétation des petits cours d'eau ombragés
- Mégaphorbiaie
- Végétations de phragmitaie et de prairie pâturée mésohygrophile



0 30 m



Sources : BDOrtho 2012 © IGN France
Réalisation : © CENHN (A. Verny), Janv. 2015
Reproduction interdite

Responsable de site : J-F Dufaux
Année du suivi : 2014